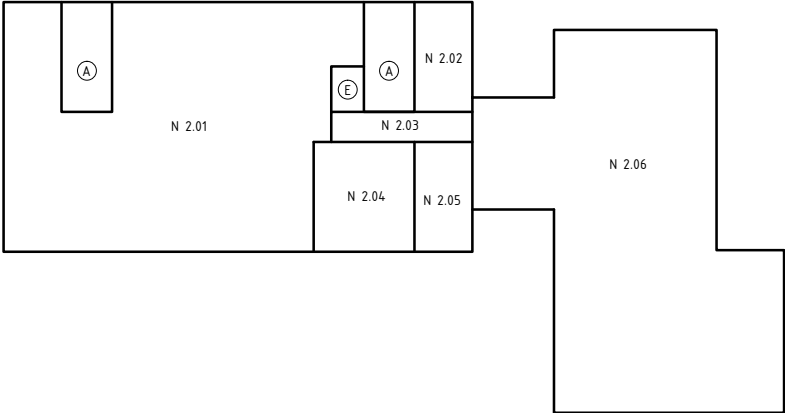
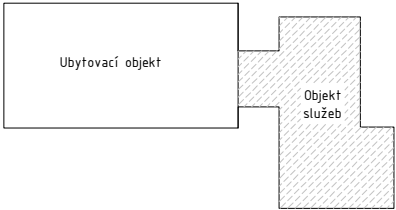


Schéma požárních úseků:



Legenda místností:

číslo	místnost	počet	plocha [m ²]
2.01	Chodba	1	130,19
2.02	Kancelář	1	14,54
2.03	Kancelář	1	23,43
2.04	Kancelář	1	16,13
2.05	WC pro imobilní	1	7,74
2.06	Chodba	1	11,69
2.07	Šatna	1	24,31
2.08	Jídlna	1	81,33
2.09	Předsíňka	1	5,02
2.10	Chodba	1	4,03
2.11	WC muži	1	1,52
2.12	WC muži	1	3,50
2.13	Výdej jídla	1	30,70



- Nedílnou součástí této dokumentace je PBŘ zpracované Bc. Janem Přibýsem. V této části je proveden podrobný popis navržených úprav a požadavků na požární odolnosti jednotlivých konstrukcí, počty PHP a další požadavky.
- V objektu bude nově instalována EPS – viz. samostatná část.
- Místnost 1.01a nebude sloužit pro skladování, místnost bude neustále prázdná.

Hlavní projektant:	ing. Pavel Kodýtek			
Odpovědný projektant:	ing. Pavel Kodýtek			
Vypracoval:	ing. Pavel Kodýtek			
Investor:	Domov pro seniory v Lázních Kynžvart, příspěvková org.			
Akce:		Datum:		06-2015
POŽÁRNĚ BEZPEČNOSTNÍ ŘEŠENÍ DOMOVA PRO SENIORY V LÁZNÍCH KYNŽVART, P. O. 150309parc. č. 569 k. ú. Lázně Kynžvart, Karlovarský kraj		Stupeň PD:		DPS
		Měřítko:		1:150
Příloha:	PŮDORYS 2.NP – objekt služeb	Označení přílohy:	D.1.1.03b	